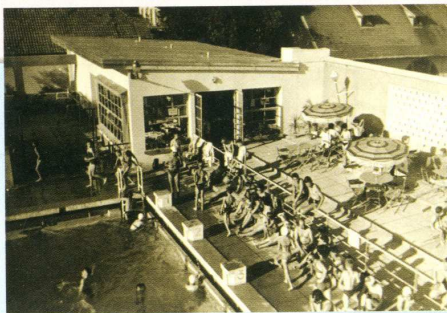


# Dossier

*Pour de nombreux habitués ou estivants, hier comme aujourd'hui, la piscine Carola représente un lieu de détente privilégié, au cœur du magnifique parc des Sources Carola. Des générations d'enfants y ont appris à nager ; les souvenirs estivaux de leurs parents y sont liés à jamais. Combien de plongeurs mémorables "du 5 m" ont fait l'objet de paris ! Combien de parties de volley-ball ou de ping-pong y ont été âprement disputées !*

*Parfaitement entretenue au fil des ans, elle permet une pratique de la natation dans d'excellentes conditions ; les chiffres de fréquentation en sont la meilleure preuve.*

*La gestion de la piscine Carola est assurée par la Ville de Ribeauvillé, liée jusqu'en 2054 par un bail emphytéotique à la Société des Eaux Minérales Carola, propriétaire des installations.*



## 50<sup>e</sup> piscine CAROLA Anniversaire

### ► Une piscine unique, en 1954 comme en 2004

Elle a été inaugurée en grande pompe le dimanche 1er août 1954 par le Maire d'alors M. Robert Faller et le Sous-préfet de l'époque Georges Bernys. Démonstrations de plongeurs, compétitions de natation et ballets nautiques se sont succédé : plusieurs clubs de natation locaux et étrangers avaient pris part à cette journée.

Sa mise en service est un événement d'autant plus important dans la vie locale qu'elle présente dès sa construction des caractéristiques uniques pour l'époque. Elle a été construite à l'emplacement d'une piscine plus petite, vétuste et devenue inutilisable, qui faisait partie de l'ancien établissement thermal. Les contraintes liées à cette activité interdisaient la construction d'une piscine enterrée qui aurait subi de trop fortes pressions de la part des eaux souterraines. De même, la nécessité d'un drainage aurait durablement affecté le jaillissement des sources minérales toutes proches.

Et c'est ainsi que la Ville de Ribeauvillé est non seulement la première à avoir construit une piscine dans le Haut-Rhin, mais la seule en Alsace à l'avoir construit en surélévation. Voir évoluer leurs aînés devant les hublots est aujourd'hui encore un attrait et un plaisir pour petits et ...grands.

À l'origine, mais ce n'est plus le cas aujourd'hui, son eau provenait du trop-plein de la Source du Château, l'une des deux sources captées sur le site de l'entreprise Carola. Pompée à 11 mètres de profondeur, elle se déversait dans le bassin à une température d'environ 15°.

Là où d'autres piscines ont fait le choix de supprimer les plongeurs pour les remplacer par des toboggans, la Ville de Ribeauvillé a conservé ses trois plongeurs de 1, 3 et surtout 5 m, le dernier dans la région. Il est vrai que la profondeur du bassin principal, 3,50 m, en permet l'utilisation en toute sécurité sous la surveillance du maître nageur.



Outre ses bassins de natation, la piscine offre depuis toujours une belle surface de 5000 m<sup>2</sup> d'espaces verts ombragés, propices à la détente, aux bains de soleil, aux jeux de ballons (basket, volley, pétanque et football).





## ► Ouverture le 29 mai dernier

Le coup d'envoi de la saison a été donné le samedi 29 mai dernier par les Adjointes au Maire Nicole Bott, Georges Hirlemann, Gilbert Muller, Mauricette Stoquert et Yves Zwick, venus saluer Roger Baumert et son équipe, soit 13 personnes, prêts pour assurer trois mois d'ouverture non-stop.



*M. Charles Hansjacob*  
fonctionnement de la piscine Carola en 50 saisons d'ouverture, la palme de la longévité revient sans conteste à M. Charles Hansjacob. Il a succédé en 1960 à M. Palstermann : les anciens se souviennent peut-être de cet homme de haute stature qui a poursuivi sa carrière sur le paquebot France. M. Charles Hansjacob est entré

## ► La piscine ... toujours en de bonnes mains !

Parmi les responsables de la sécurité et du bon fonctionnement de la piscine Carola en 50 saisons d'ouverture, la palme de la longévité revient sans conteste à M. Charles Hansjacob. Il a succédé en 1960 à M. Palstermann : les anciens se souviennent peut-être de cet homme de haute stature qui a poursuivi sa carrière sur le paquebot France. M. Charles Hansjacob est entré au service de la Ville le 16 mai 1960, en tant que Moniteur Municipal des Sports, directeur de la piscine Carola et maître nageur-sauveteur. Il a assuré conjointement jusqu'à sa retraite en 1992 l'enseignement du sport à l'école primaire et la bonne marche de la piscine en été. Sportif accompli, et médaillé à maintes reprises, il a été le créateur et l'animateur de plusieurs écoles de sport locales (football, athlétisme, tennis...). Actuellement, et depuis le 1er mars 1992, c'est M. Roger

Baumert qui assume les mêmes fonctions que son prédécesseur, avec passion, rigueur et fermeté. Si la piscine Carola a ainsi traversé les ans sans dommage c'est grâce à eux mais aussi aux équipes de saisonniers (caissières, préposés aux vestiaires et au nettoyage, adjoints au maître nageur...) et aux services techniques municipaux chargés de l'entretien courant.



M. Roger Baumert

## ► Rendez-vous dimanche 25 juillet !

De nombreuses animations sont prévues tout au long de la journée : baptêmes de plongée sous-marine, relais par équipes, relais australiens, matchs de water-polo et de volley-ball...etc. Le public est cordialement invité à y participer :

prévoir un maillot de bain et beaucoup de bonne humeur !

Après la partie officielle qui débutera vers 16h, l'ouverture se prolongera en nocturne. Une petite restauration sera proposée sur place.

## ► la Cafétéria

C'est le rendez-vous des gourmands et des affamés : glaces, sandwichs, friandises, café, sodas... Fidèles au poste saison après saison, Michèle et Pépita y accueillent depuis 13 ans petits et grands dans des locaux rénovés et repeints pour la saison 2003.



Les anciens se rappelleront avec nostalgie l'ancien bassin, le Carolabad construit à la fin du XIXe siècle, bordé d'une palissade en bois, ... aux jointures imparfaites, qui mettaient les baigneurs de ces dames... ou de ces messieurs à l'abri des regards indiscrets.

## ► CARTE D'IDENTITÉ

**Nom :** Piscine Carola

Le Dr Staub, en appelant "Carolabad" le premier établissement de bains thermaux qu'il a créé à Ribeauvillé en 1889, a voulu rendre hommage à son épouse Carola. Il avait redécouvert après un siècle d'oubli, les sources, exploitées aujourd'hui encore, aux vertus connues au moins depuis le Moyen Age.

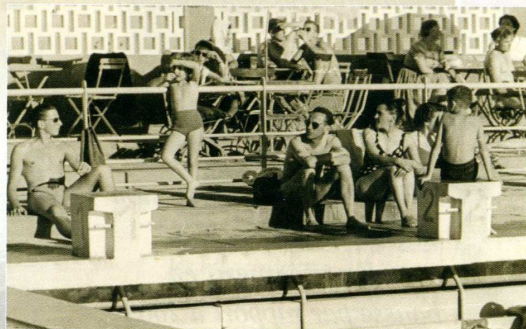
**Date d'inauguration :** 1<sup>er</sup> août 1954

Projet en gestation depuis la fin des années 40 et concrétisé par une délibération du Conseil Municipal en date du 1<sup>er</sup> décembre 1950

**Coût :** environ 50 millions de Francs (de l'époque)

**Conception :** M. Jean Du Cailar, Architecte de Colmar et Bureau d'Études Hagenmuller de Ribeauvillé

**Durée des travaux :** 7 mois (sans les périodes de gel hivernal).



## ► LA SAISON 1954 (2/08 - 25/09)

**Fréquentation :** 7431 baigneurs et 3757 non-baigneurs soit 726 620 Francs (de l'époque) de recette.

